

INSTALLATION INSTRUCTIONS

C338B

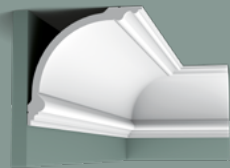
ORAC[®]
DECOR

UM307 - 01/2023

INSTALLATIE VAN C338B | INSTALLATION DE C338B | INSTALLATION VON C338B |
INSTALACIÓN C338B | INSTALLAZIONE DI C338B | ИНСТРУКЦИЯ ПО C338B



Compatible products:



C338



C338A



WWW.ORACDECOR.COM
>> INSTALLATION

1

Ready? ATMOSPHERE & SURFACE



Storage and installation conditions: Store profiles and adhesives at room temperature and wait 24 hours before installing.
Opslag- en plaatsingsvoorwaarden: Plaats profielen en lijmen 24 uur vóór de installatie op kamertemperatuur.
Conditions d'installation et de stockage: Stockez les profils et les colles à température ambiante 24 heures avant la pose.
Lager- und Installationsbedingungen: Profile und Kleber 24 Stunden vor Verlegung bei Zimmertemperatur lagern.
Condiciones de almacenamiento y de instalación: Colocar molduras y adhesivos en el lugar 24 horas antes de la aplicación.
Condizioni di stoccaggio e di installazione: conservare profili e adesivi a temperatura ambiente e attendere 24 ore prima dell'installazione.
Обязательно оставьте стеновые панели и клей на 24 часа перед монтажом в помещении под отделку.

Ready? Set? Go!
✓ **INSTALLATION
GUARANTEE**



Dust free
Stofvrij
Sans poussière
Staubfrei
Libre de polvo
Privi di polvere
Удалите пыль



Sand and wash surface
Schoor en reinig de ondergrond
Poncez et nettoyez la surface
Schleifen und reinigen Sie den Untergrund
Superficie lisa y limpia
Superficie carteggiata e pulita
Очистите поверхность



Flat wall & ceilings
Vlakte wand en plafond
Mur et plafond plats
Plane Wand und Decke
Paredes y techos lisos
Pareti e soffitti
Выровняйте стены и потолок



Dry
Droog
Sec
Trocken
Seco
Asciutto
Высушите



No grease
Vetvrij
Sans graisse
Fettfrei
Sin grasa
Assenza di grasso
Обезжирьте

2

Set? DECOFIX ADHESIVES



Online glue calculator
Online lijmcalculator
Calculateur de colle en ligne
Online Kleberrechner
Calcoladora de adhesivos online
Calcolatore di colla online
Калькулятор клея



Interior, porous and dry surface
Binnen, poreuze en droge ondergronden
Pose à l'intérieur, surfaces poreuses, pièces non humides
Innen, poröse/saugfähig, und trockene Untergründe
Interior, superficies porosas y secas
Superficie interna, porosa e asciutta
Для внутренних работ, пористых и сухих поверхностей



Heavy profiles
Zware lijsten
Grandes moulures
Grosse Profilen
Perfiles pesados
Profili pesanti
Тяжёлые профили

or
of
ou
oder
o
oppure
или



Exterior, non-porous or humid surface
Buiten, niet-poreuze of vochtige ondergronden
Pose à l'extérieur, surfaces non poreuses ou environnement humide
Außen, nicht-poröser/saugfähige Untergrund oder Feuchträume
Exterior, superficies non porosas o ambientes húmedos
Superficie esterna non porosa o umida
Для внешних работ, непористых или влажных профилей



Seal wall/ceiling
Verbinding muur/plafond
Collage mur/plafond
Verbindung Wand/Decke
Adherencia techos/paredes
Collante per parete/soffitto
Стены/потолки



DecoFix Pro

Strong, water-based acrylic installation adhesive

FDP500 310ml | 7 > 8m
FDP600 4200ml | 65 > 110m



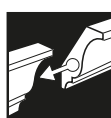
or
of
ou
oder
o
oppure
или



DecoFix Power

Very strong MS-Polymer-based installation adhesive

FDP700 290 ml | 7 > 8m



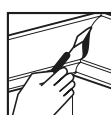
Joints between mouldings
Verbinding tussen profielen
Joints entre les profils
Nahtverbindungen zwischen Profilen
Uniones de los perfiles
Giunte tra i profili
Стыки между профилями



DecoFix Extra

Polyurethane-based adhesive

FX200 310ml | min. 80m
FX210 tube 80ml | min. 20m



Finish seams with DecoFiller
Werk naden af met DecoFiller
Finissez les coutures avec DecoFiller
Nähte mit DecoFiller versiegeln
Acabar las costuras con DecoFiller
Rifinire le giunte con DecoFiller
Заделайте все швы с помощью DecoFiller

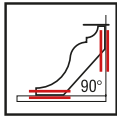


DecoFiller

Ready to use lightweight acrylic filler

FL300 310 ml | 30m





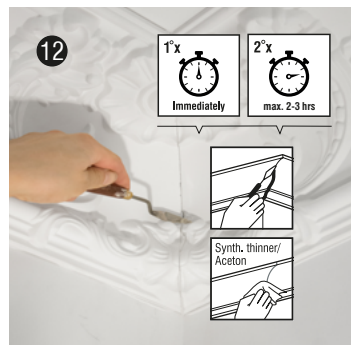
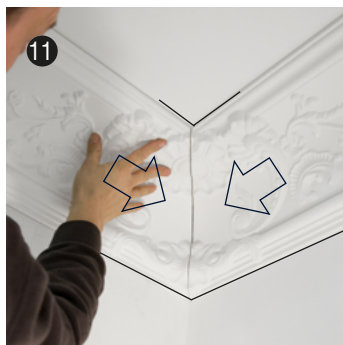
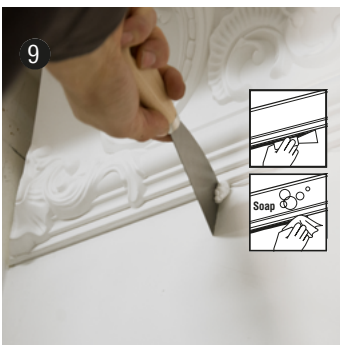
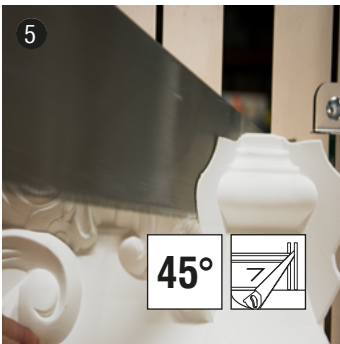
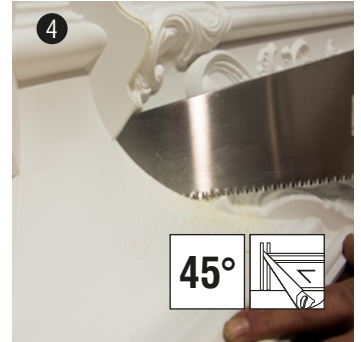
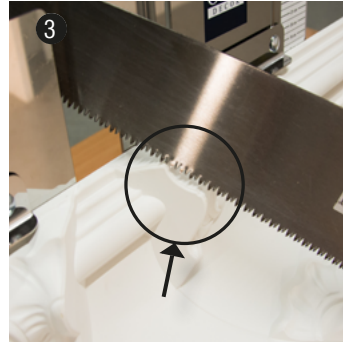
Place flat against the sides of mitre box | Plaats vlak tegen de kanten van de verstekbak | Placer à plat contre les côtés de la boîte à onglets | Flach gegen die Seiten der Gehrungslade legen | Colóquelo plano contra los lados de la caja de ingletes | Posizionare in piano e contro i lati della mitra di taglio | Место плоскости по отношению к сторонам коробки митра

INSTALLATION INSTRUCTIONS C338B

ONLY FULL GUARANTEE WITH DECOFIX

VOLLEDIGE GARANTIE ENKEL BIJ GEBRUIK VAN DECOFIX
GARANTIE TOTALE UNIQUEMENT AVEC COLLE DECOFIX
VOLLSTÄNDIGE GARANTIE NUR BEI DER VERWENDUNG VON DECOFIX
GARANTÍA COMPLETA SÓLO SI SE UTILIZA DECOFIX
GARANZIA COMPLETA SOLO CON DECOFIX
ГАРАНТИЯ НА ПРОДУКЦИЮ ДЕЙСТВУЕТ ТОЛЬКО ПРИ ИСПОЛЬЗОВАНИИ КЛЕЯ DECOFIX

Also see general instructions for mounting | Zie ook de algemene instructies voor montage | Voir aussi les instructions générales pour montage | Siehe auch allgemeine Instruktionen für Montage | Ver instrucciones generales para montaje | Vedi anche le istruzioni generali per il montaggio | Также смотрите общие инструкции по установке

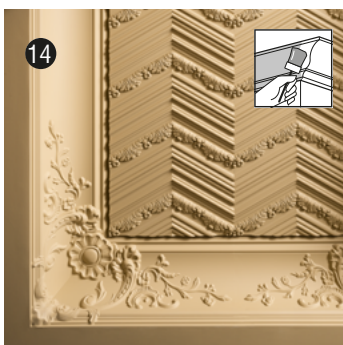


DecoFix Power: remove with soap solution | Verwijder met zeepoplossing | Eliminer avec solution savonneuse | Entfernen mit Seifenlösung | Eliminar con agua y jabón | Rimuovere con acqua e sapone | мыльный раствор

Use DecoFix Extra in every joint | Gebruik DecoFix Extra in elke naad | Utilisez DecoFix Extra pour chaque joint | Verwenden Sie DecoFix Extra bei jeder Naht | Utilice DecoFix Extra en todas las juntas | Utilizzare DecoFix Extra su tutti i giunti | Используйте DecoFix Extra для всех стыков

Push firmly | Duw stevig naar elkaar toe | Poussez fermement | Fest aneinander drücken | Presione con firmeza | Premere con forza | Плотно прижмите

Remove excess adhesive in joints with spatula after max. 1 hr, repeat after 2-3 hours. Clean with acetone/synth. thinner | Verwijder de overtollige lijm vóór uitharding (max. 1 uur en herhaal na 2 tot 3 uur) | Eliminez les excès de colle avant le durcissement (1 heure max. et recommencez après 2-3 heures) | Überschüssigen Kleber vor dem Aushärten mit einer Spachtel entfernen durch Abziehen (nach 1 Std und nach 2-3 Std wiederholen) | Eliminar exceso de cola antes de que endurezca (max. 1 hora y repetir 2-3 horas después) | Rimuovere la colla in eccesso prima dell'indurimento (massimo 1 ora e ripetere 2-3 ore dopo) | Удалите излишки клея на стыках шпателем не более чем через 1 ч., повторите через 2 - 3 ч



Use DecoFiller to smooth out the visible joints; paint the moulding | Gebruik Decofiller om de zichtbaarheid van de naden te verminderen; schilder de lijst | Utilisez Decofiller pour dissimuler les joints visibles; peindre la corniche | Verwenden Sie Decofiller um die Stoßstellen zu spachteln; die Eckleiste streichen | Utilice DecoFiller para alisar las juntas visibles; pinte la moldura | Utilizzare DecoFiller per lisciare le giunzioni visibili; verniciare la modanatura | Используйте Decofiller, чтобы сгладить видимые стыки ; раскрасьте список