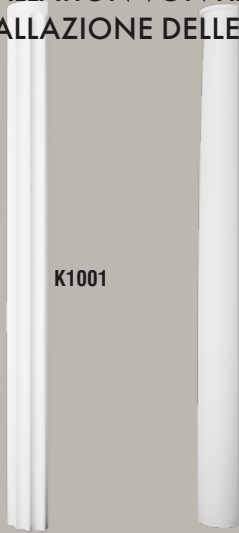


INSTALLATION INSTRUCTIONS HALF COLUMNS

ORAC[®]
DECOR

INSTALLATIE VAN HALVE ZUILEN | INSTALLATION DES DEMI-COLONNES |
INSTALLATION VON HALBSÄULEN | INSTALACIÓN DE MEDIAS COLUMNAS |
INSTALLAZIONE DELLE SEMICOLONNE | ИНСТРУКЦИЯ ПО УСТАНОВКЕ ПОЛУКОЛОНН



K1001

K1101



K1111



K1121



K1131



K1151



WWW.ORACDECOR.COM
>> INSTALLATION

UM366 - 01/2023

1

Ready? ATMOSPHERE & SURFACE



Storage and installation conditions: Store profiles and adhesives at room temperature and wait 24 hours before installing.
Opslag- en plaatsingsvoorwaarden: Plaats profielen en lijmen 24 uur vóór de installatie op kamertemperatuur.
Conditions d'installation et de stockage: Stockez les profils et les colles à température ambiante 24 heures avant la pose.
Lager- und Installationsbedingungen: Profile und Kleber 24 Stunden vor Verlegung bei Zimmertemperatur lagern.
Condiciones de almacenamiento y de instalación: Colocar molduras y adhesivos en el lugar 24 horas antes de la aplicación.
Condizioni di stoccaggio e di installazione: conservare profili e adesivi a temperatura ambiente e attendere 24 ore prima dell'installazione.
Обязательно оставьте стеновые панели и клей на 24 часа перед монтажом в помещении под отделку.

Ready? Set? Go! INSTALLATION GUARANTEE



Dust free
Stofvrij
Sans poussière
Staubfrei
Libre de polvo
Privi di polvere
Удалите пыль



Sand and wash surface
Schoor en reinig de ondergrond
Poncez et nettoyez la surface
Schleifen und reinigen Sie den Untergrund
Superficie lisa y limpia
Superficie carteggiata e pulita
Очистите поверхность



Flat wall & ceilings
Vlakte wand en plafond
Mur et plafond plats
Plane Wand und Decke
Paredes y techos lisos
Pareti e soffitti
Выровняйте стены и потолки



Dry
Droog
Sec
Trocken
Seco
Asciutto
Высушите



No grease
Vetvrij
Sans graisse
Fettfrei
Sin grasa
Assenza di grasso
Обезжирьте

2

Set? DECOFIX ADHESIVES



Online glue calculator
Online lijmcalculator
Calculateur de colle en ligne
Online Kleberrechner
Calcoladora de adhesivos online
Calcolatore di colla online
Калькулятор клея



Interior, porous and dry surface
Binnen, poreuze en droge ondergronden
Pose à l'intérieur, surfaces poreuses, pièces non humides
Innen, poröse/saugfähig, und trockene Untergründe
Interior, superficies porosas y secas
Superficie interna, porosa e asciutta
Для внутренних работ, пористых и сухих поверхностей



or
of
ou
oder
o
oppure
или



Heavy profiles
Zware lijsten
Grandes moulures
Grosse Profilen
Perfiles pesados
Profili pesanti
Тяжёлые профили

Exterior, non-porous or humid surface
Buiten, niet-poreuze of vochtige ondergronden
Pose à l'extérieur, surfaces non poreuses ou environnement humide
Außen, nicht-poröser/saugfähige Untergrund oder Feuchträume
Exterior, superficies no porosas o ambientes húmedos
Superficie esterna non porosa o umida
Для внешних работ, непористых или влажных профилей



Seal wall/ceiling
Verbinding muur/plafond
Collage mur/plafond
Verbindung Wand/Decke
Adherencia techos/paredes
Collante per parete/soffitto
Стены/потолки

DecoFix Pro

Strong, water-based acrylic installation adhesive

FDP500 310ml | 7 > 8m
FDP600 4200ml | 65 > 110m



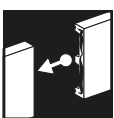
or
of
ou
oder
o
oppure
или



DecoFix Power

Very strong MS-Polymer-based installation adhesive

FDP700 290 ml | 7 > 8m



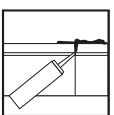
Joints between mouldings
Verbinding tussen profielen
Joints entre les profils
Nahtverbindungen zwischen Profilen
Uniones de los perfiles
Giunti tra le modanature
Стыки между профилями



DecoFix Extra

Polyurethane-based adhesive

FX200 310ml | min. 80m
FX210 tube 80ml | min. 20m



Finish seams with DecoFiller
Werk naden af met DecoFiller
Finissez les coutures avec DecoFiller
Nähte mit DecoFiller versiegeln
Acabar las costuras con DecoFiller
Rifinire le giunture con DecoFiller
Заделайте все швы с помощью DecoFiller



DecoFiller

Ready to use lightweight acrylic filler

FL300 310 ml | 30m



The Orac Decor® full and half columns are purely decorative and are non load bearing.

De Orac Decor® volle en halve zuilen zijn louter decoratief en zijn geen dragende elementen.

Les colonnes entières et les demi-colonnes Orac Decor® sont seulement décoratives et ne sont pas des colonnes porteuses.

Die Orac Decor® Voll- und Halbsäulen sind nur dekorativ und können nicht als unterstützendes Element verwendet werden.

Las columnas completas y medias columnas de Orac Decor son puramente decorativas y no soportan peso.

La colonna e le semicolonna Orac Decor® sono solo decorative e non sono colonne portanti.

Колонны и полуколонны Orac Decor® являются чисто декоративными элементами и не могут нести опорную функцию.

ONLY FULL GUARANTEE WITH DECOFIX

VOLLEDIGE GARANTIE ENKEL BIJ GEBRUIK VAN DECOFIX

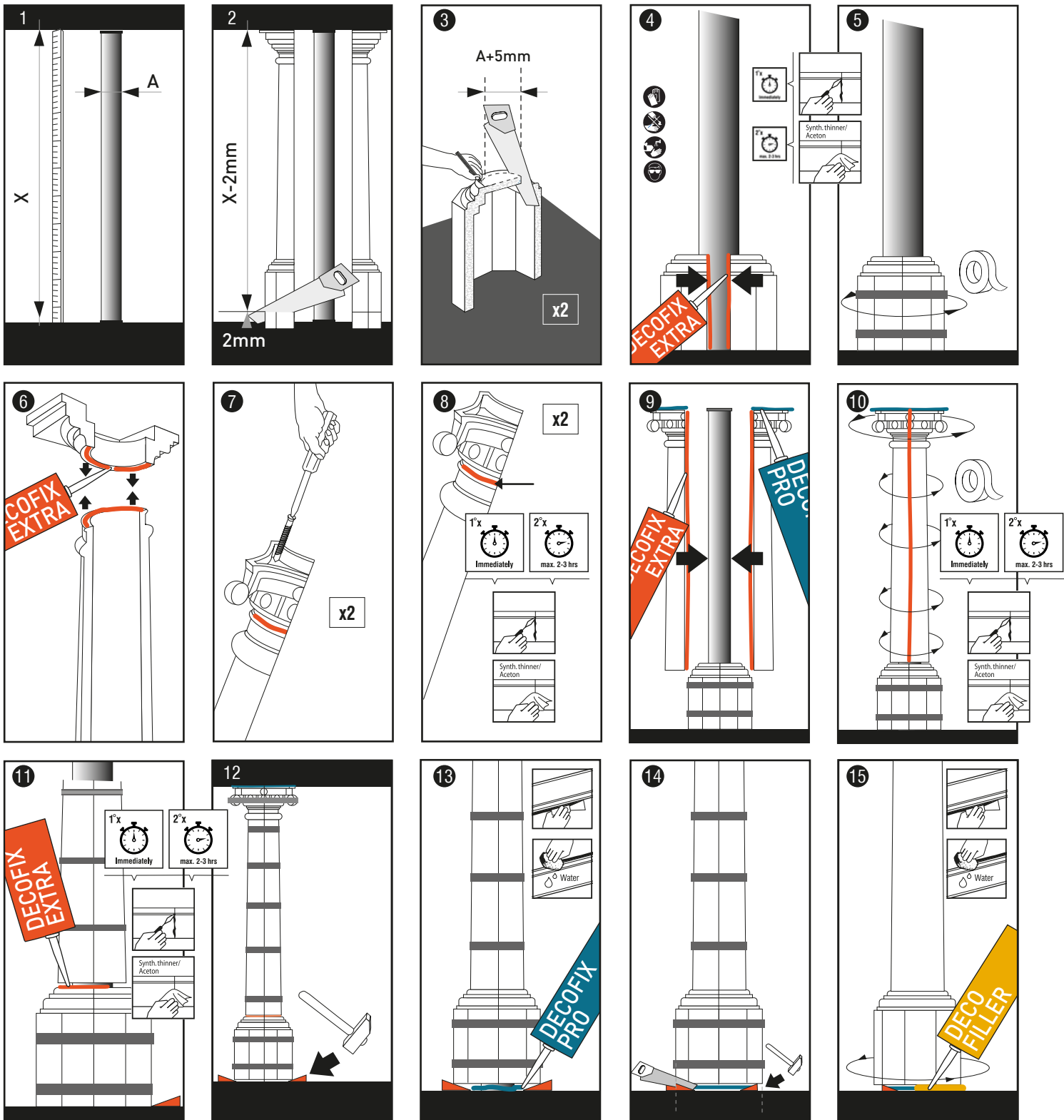
GARANTIE TOTALE UNIQUEMENT AVEC COLLE DECOFIX

VOLLSTÄNDIGE GARANTIE NUR BEI DER VERWENDUNG VON DECOFIX

GARANTÍA COMPLETA SÓLO SI SE UTILIZA DECOFIX

GARANZIA COMPLETA SOLO CON DECOFIX

ГАРАНТИЯ НА ПРОДУКЦИЮ ДЕЙСТВУЕТ ТОЛЬКО ПРИ ИСПОЛЬЗОВАНИИ КЛЕЯ DECOFIX



REMOVAL EXCESS ADHESIVE | VERWIJDEREN OVERTOLLIGE LIJM | ÉLIMINEZ LES EXCÈS DE COLLE | ÜBERSCHÜSSIGEN KLEBER ENTFERNEN | ELIMINAR EL EXCESO DE ADHESIVO | RIMUOVERE LA COLLA IN ECCESSO | УДАЛИТЕ ОСТАТКИ

DecoFix Pro: humid sponge | Vochtighe spons | Éponge humide | Feuchtem Schwamm | Esponja húmeda | Spugna umida | Используйте влажную губку **DecoFix Power: soap solution** | Zeepoplossing | Solution savonneuse | Seifenlösung | Agua y jabón | Acqua e sapone | Используйте мыльный раствор **DecoFix Extra: Before hardening** (max. 1 hour and repeat after 2-3 hours). Clean with acetone or synthetic thinner | Voor uitharding (binnen max. 1 uur en herhaal na 2 tot 3 uur). Reinig met acetone of synthetische verdunner | Avant le durcissement (1 heure max. et recommencez après 2-3 heures). Nettoyez avec de l'acétone ou un diluant synthétique | Vor dem Aushärten entfernen (max. 1 Std und nach 2-3 Std wiederholen). Mit Aceton oder synthetischem Verdüner reinigen | Antes de endurecer (máx. 1 hora y repetir 2-3 horas después). Limpiar con acetona o disolvente sintético | Rimuovere la colla in eccesso prima dell'indurimento (massimo 1 ora e ripetere 2-3 ore dopo). Pulire con acetone o diluente sintetico | Избыток клея предпочтительно удалять до затвердевания (макс 1 час и повтор каждые 2-3 часа). Излишки и пятна клея следует удалять с помощью ацетона или растворителя